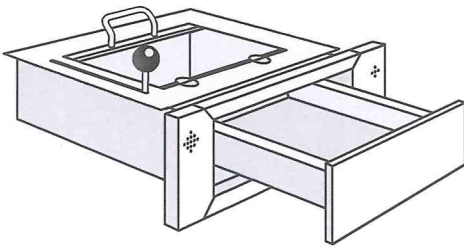


Außenwand-Trennwand-Durchgabemulde für den Außen- und Innenbereich mit Schaltersprechanlage

Durchschusshemmung nach DIN EN 1522 Klasse FB6-NS



Schiebemulde als Durchgabe für den Einbau unter einer Schalterverglasung eines Außenwand- / Trennwand-schalterfensters mit Rahmen nach FB6 und außenwand-

bündigem Anschluss. Eine Außensprechstelle mit Mikrofon und Lautsprecher ist an der Außenfront der Schiebemulde integriert. Das Gerät dient der Durchgabe kleinerer Gegenstände wie am Ausweiskontrollschalter.

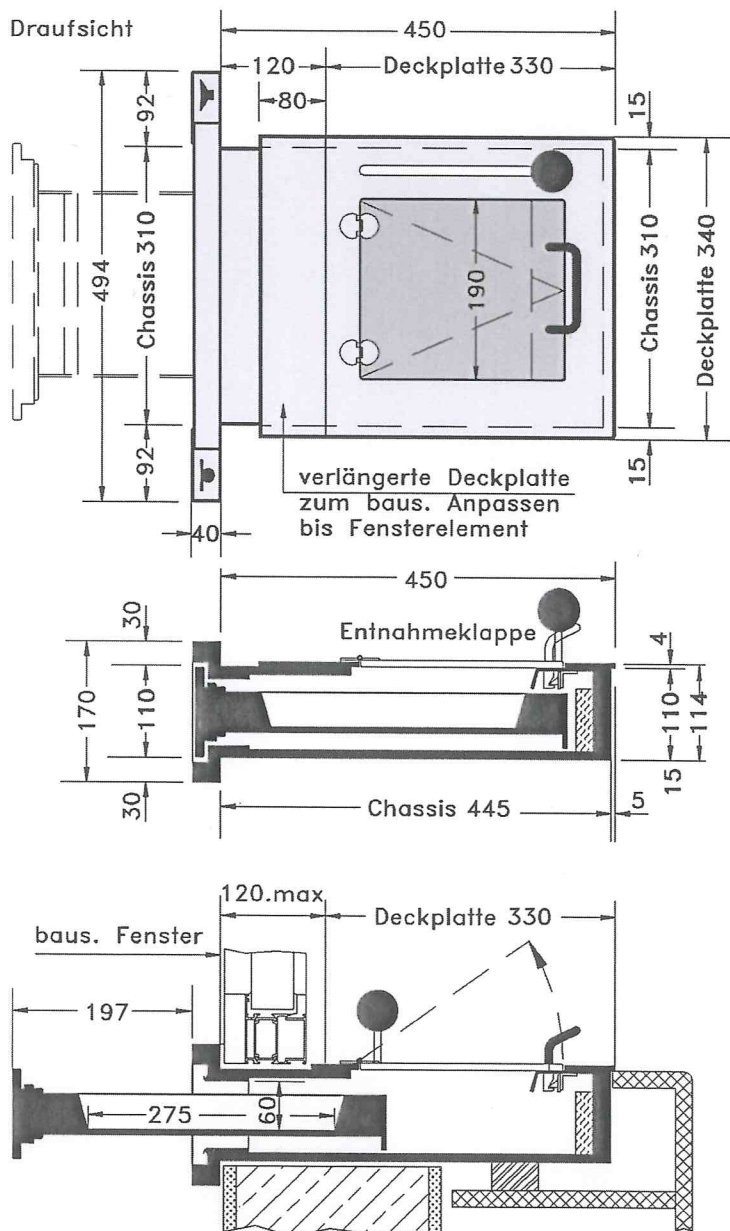
Im geschlossenen Zustand ist der Muldenwagen eingezogen und nach außen wetterfest verschlossen und arretiert. Für einen Durchgabevorgang wird der Muldenwagen im Chassis mit dem Arretie-

rungs- und Stellhebel nach außen durch den Frontrahmen bewegt und wieder eingezogen. Innenseitig schließt eine Makrolon-Deckklappe die Eingabe- und Entnahmeöffnung.

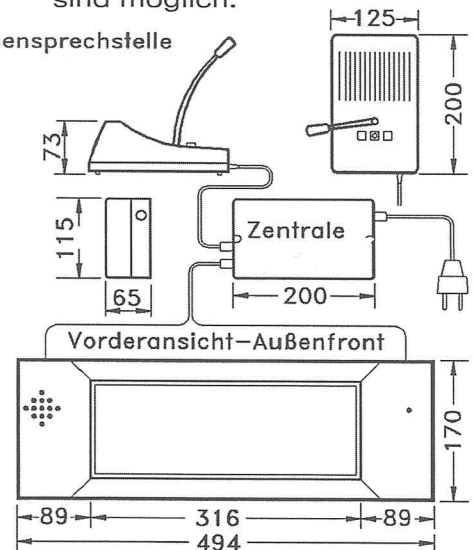
Die Schiebemulde wird durch Einschub von außen in die bauseitige Konstruktion montiert. Der äußere Deckrahmen dient dem beschusshemmenden Anschluss zum Bauwerk oder Schalterfenster und wird durch Versiegelung wetterfest. Das Gerätechassis ist innen zu unterstützen bzw. in einem Tresen zu befestigen. Eine Demontage des Gerätes sollte möglich bleiben.

Die Kabel der mitgelieferten Innentischsprechstelle und der Außensprechstelle werden mit der Zentrale nach Plan verbunden.

Andersfarbige Lackierungen sind möglich.



Einbaubeispiel Fenster und Tresen bauseits



Muldenmaße:

- Breite 190 mm
- Länge 275 mm
- Höhe 60 mm