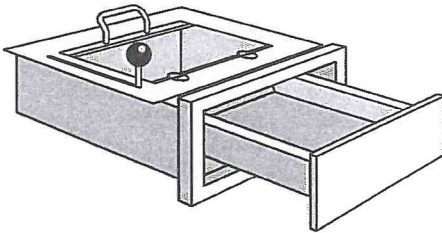


Schiebemulde

CD-743-P-FB4

Außenwand-Trennwand-Durchgabemulde für den Außen- und Innenbereich

Durchschusshemmung nach DIN EN 1522 Klasse FB4-NS



Schiebemulde als Durchgabe für den Einbau unter einer Schalterverglasung eines Außenwand-/Trennwand-schalterfensters mit Rahmen nach FB4 und außenwand-

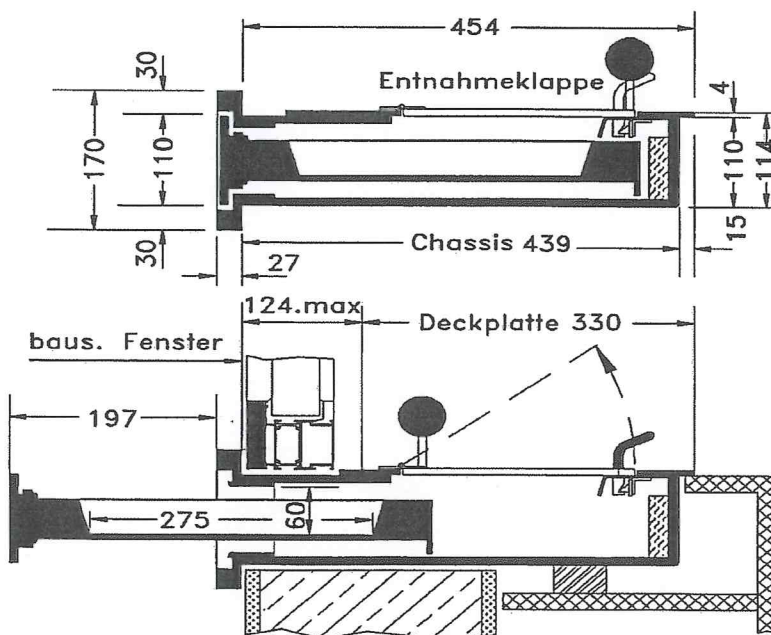
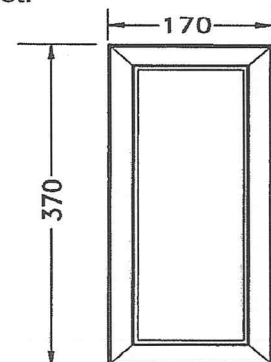
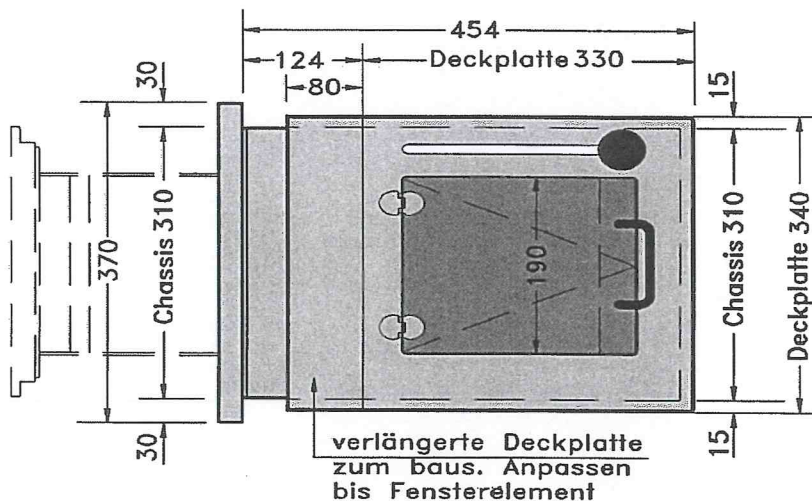
bündigem Anschluss. Das Gerät dient der Durchgabe kleinerer Gegenstände wie am Ausweiskontroll-, Kartenkontrollschalter usw. Für einen Durchgabevorgang wird der Muldenwagen im Chassis mit dem Arretierungs- und Stellhebel nach außen durch den Frontrahmen bewegt und wieder eingezogen. Im geschlossenen Zustand ist der Muldenwagen eingezogen und nach außen wetterfest verschlossen und arretiert. Innen-

seitig schließt eine Makrolon-Deckklappe die Eingabe- und Entnahmeöffnung.

Die innere Deckfläche ist in RAL 9006 weißaluminium lackiert, die Außenfront in Edelstahloptik bzw. Edelstahl ausgeführt.

Die Schiebemulde wird durch Einschub von außen in die bauseitige Konstruktion montiert. Der äußere Deckrahmen dient dem beschusshemmenden Anschluss zum Bauwerk oder Schalterfenster und wird durch Versiegelung wetterfest.

Draufsicht



Einbaubeispiel
Fenster und Tresen bauseits

Das Gerätechassis ist innen zu unterstützen bzw. in einem Tresen zu befestigen. Eine Demontage des Gerätes sollte möglich bleiben.

Andersfarbige Lackierungen sind möglich.

Durchgabemaße:

Breite 190 mm
Länge 275 mm
Höhe 60 mm

info@diewitz.com

diewitz