

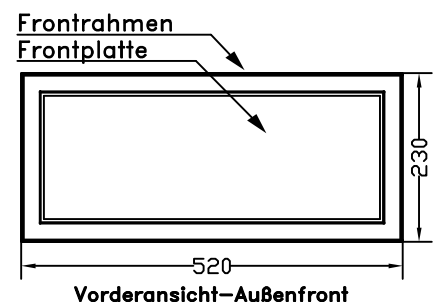
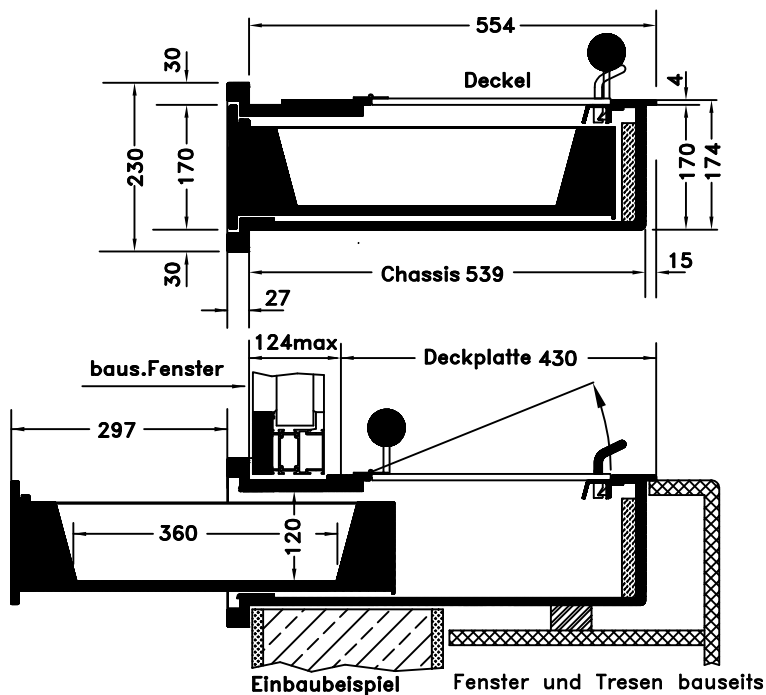
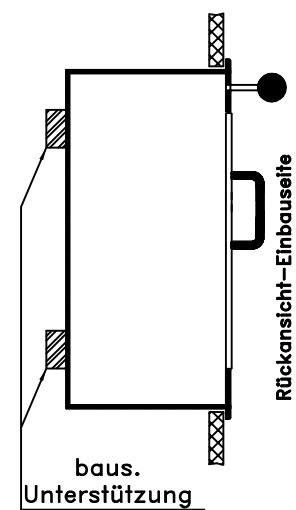
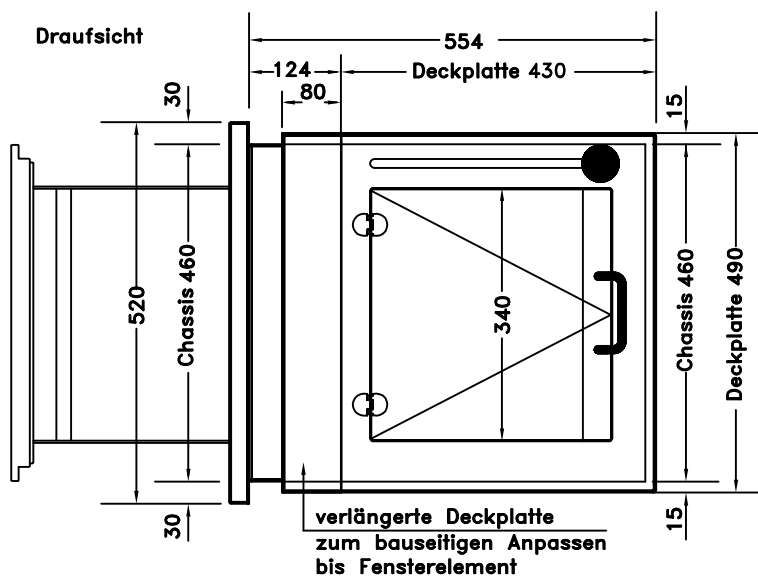
# Schiebemulde CD-743-FB4

für den Außen- und Innenbereich  
Durchschusshemmung nach  
DIN EN1522 Klasse FB4-NS

Stand 05.03.2010

## Standard-Ausführung:

- Außenfrontrahmen aus Aluminium in Edelstahloptik
- Wagen-Frontplatte belegt mit Edelstahl gebürstet
- Chassis-Gehäuse lackiert in RAL 7012 basaltgrau
- Schiebemuldenwagen mit Spezialpulver beschichtet in Hammerschlag-Struktur ähnlich RAL 7012
- Innere Deckfläche in RAL 9006 lackiert



Die Schiebemulde ist bauseits abzustützen. Eine Demontage der Schiebemulde muss möglich bleiben.

Durchgabemaße:

|        |       |
|--------|-------|
| Breite | 340mm |
| Länge  | 360mm |
| Höhe   | 120mm |

Jesse & Kahle GmbH

Nienburger Str. 52 - 31535 Neustadt a. Rbge.

Tel.: 05032-957576 - Fax 05032-957575

info@diewitz.com - www.diewitz.com

**diewitz**