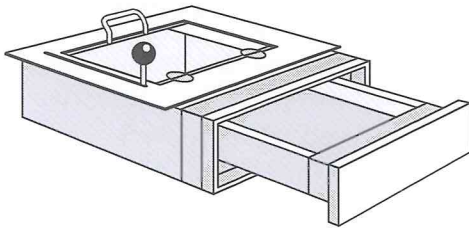


# Schiebemulde

# CD-741-BS-D-F90

Außenwand-Trennwand-Durchgabemulde  
für den Außen- und Innenbereich

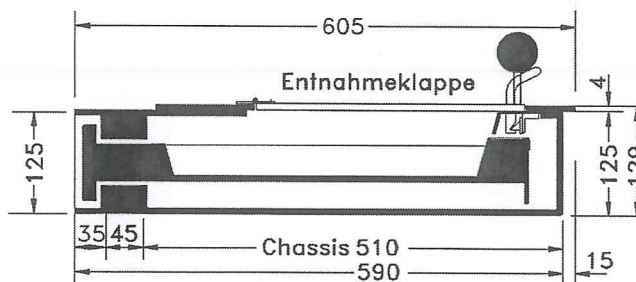
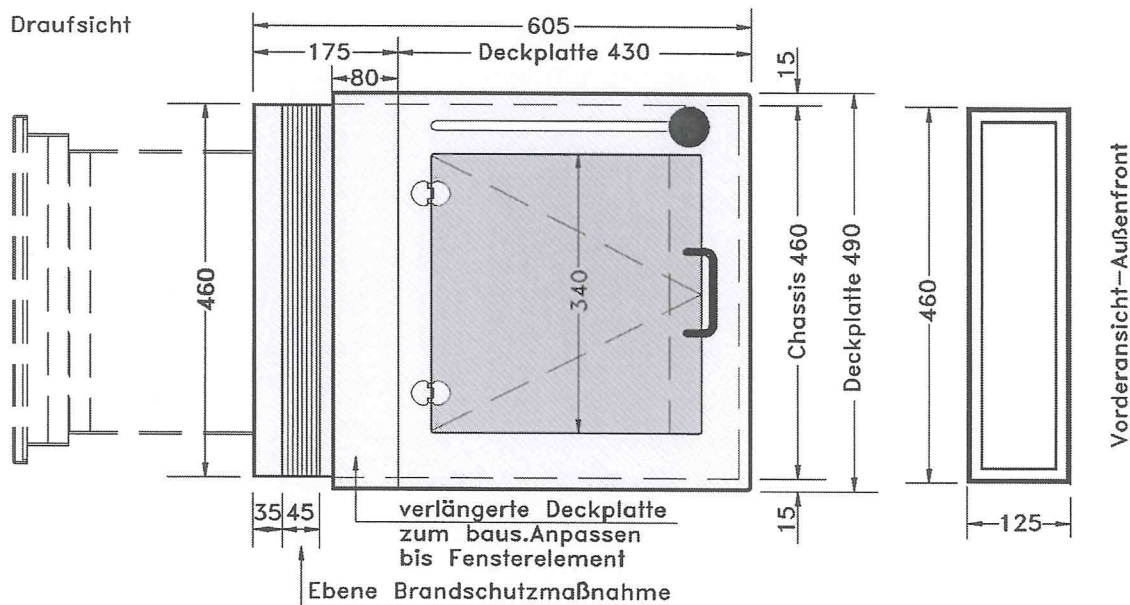
nach UVV Kassen,  
Brandschutz nach DIN 4102



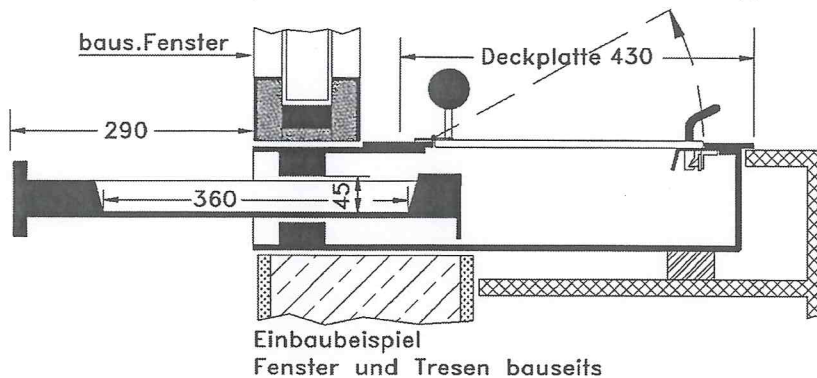
Schiebemulde als Durchgabevorrichtung für den Einbau unter einer Schalterverglasung eines Außenwand-/Trennwand-schalterfensters mit Brandschutzanforderung F90. Das

außenwandbündig einzubauende Gerät ist beidseitig geprüft, so dass der Brandschutz von der Bedien- und Besucherseite gegeben ist. Im geschlossenen Zustand ist der Durchgabewagen eingezogen sowie nach außen wetterfest verschlossen und arretiert. Für einen Durchgabevorgang wird der Muldenwagen im Chassis mit dem Arretierungs- und Stellhebel nach außen durch den Frontrahmen bewegt und wieder eingezogen.

Die Schiebemulde wird durch Einschub von außen in die bauseitige Konstruktionsöffnung montiert. Zu beachten ist der gesicherte Brandschutzanschluss zur bauseitigen Wand bzw. Rahmenkonstruktion.



Das Gerätechassis ist innen zu unterstützen.  
Eine Demontage des Gerätes sollte möglich bleiben.



Durchgabemaße:

Breite 340 mm  
Länge 360 mm  
Höhe 45 mm