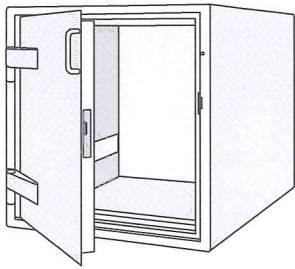


# Kofferschleuse CD-543/CD-543-FB4

Trennwand/Tresen-Kofferdurchgabe für den Innenbereich

nach UVV-Kassen,  
nach DIN-EN Klasse FB4



Kofferschleuse als Durchgabe zu oder aus gesicherten Räumen für den Einbau in Trennwände, in Schaltertresen oder als Element eines Übergabeschalters. Im Aufbau und mit der Funktion wie Typ CD-533-FB4, jedoch als größere Ausführungen mit ca. 200 mm vergrößerten Durchgabemaßen. Durch die allseitige Sicher-

heitskonstruktion ist der Einbau unabhängig. Der beschusshemmende Anschluss kann räumlich umlaufend in der gesamten Schleusentiefe erfolgen.

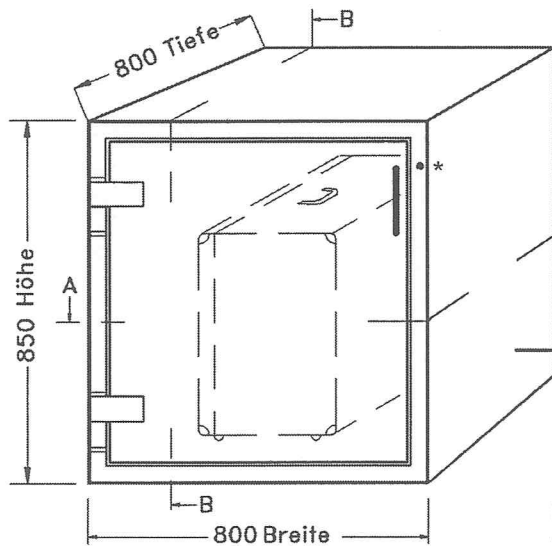
Das Stahlgehäuse und die Stahltüre sind außen sowie innen RAL 7035 lichtgrau lackiert. Der Schleusenboden sowie der seitliche Schrammschutz innerhalb der Schleuse sind in Edelstahlblech ausgeführt.

Die Montage erfolgt durch Einschub und Verschraubung in die bauseitige Konstruktionsöffnung einer entspre-

chend gesicherten Raumtrennung, Tresen oder Schalterfensteranlage. Bei genauen Maßangaben bieten wir einen Anschlagrahmen zur bauseitigen Konstruktion an. Das Bedientableau als UP-Einbaugerät mit Edelstahl-Abdeckplatte wird mit Anschlusskabel zur Schleuse und mit Netzanschlusskabel geliefert.

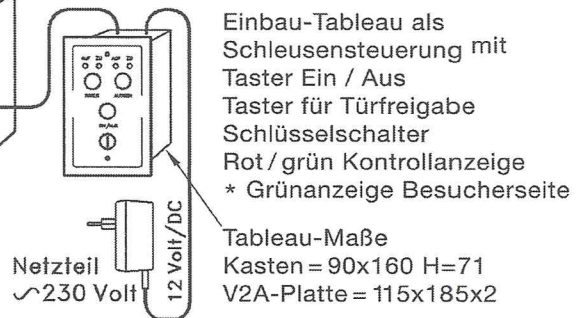
Andersfarbige Außenlackierungen sind möglich.

Sondermaße, Änderungen der Türansläge oder Sonderfunktionen werden individuell angeboten.



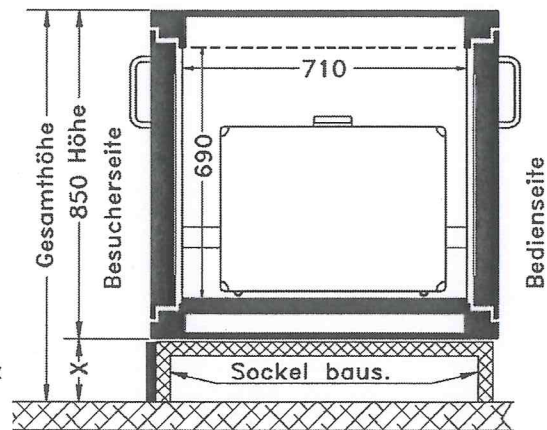
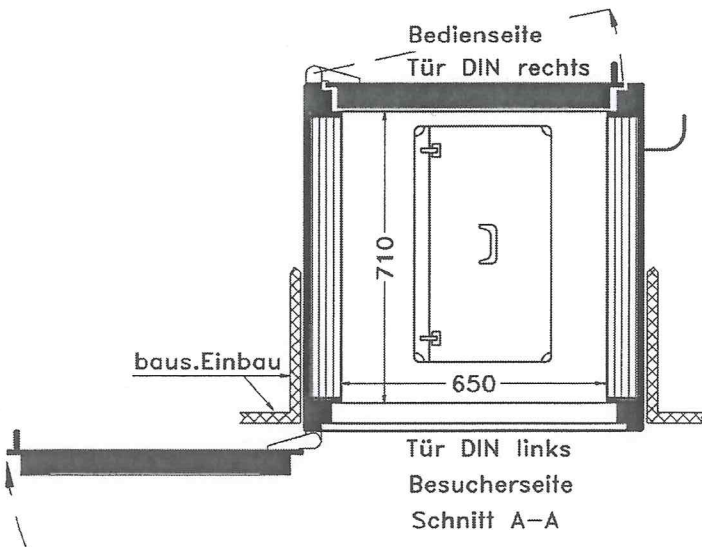
### Durchgabemaße:

Breite 650 mm  
Höhe 690 mm  
Tiefe 710 mm



Einbau-Tableau als Schleusensteuerung mit  
Taster Ein / Aus  
Taster für Türfreigabe  
Schlüsselschalter  
Rot / grün Kontrollanzeige  
\* Grünanzeige Besucherseite

Tableau-Maße  
Kasten = 90x160 H=71  
V2A-Platte = 115x185x2



Schnitt B-B